

Neuer Hochkranservice, kosten - und zeitsparender Service für den Partner am Dach

Dachziegel per Hochkran aufs Dach – diesen neuen kosten- und zeitsparenden Service können wir Ihnen **ab Mai 2007** anbieten. Unser Fuhrpark wird hierfür um ein weiteres Kranfahrzeug ergänzt, um so Ihre Aufträge noch effizienter und schneller erfüllen zu können. Einsparung von Arbeitszeit und Arbeitskraft sowie optimierte Professionalität auf dem Dach sind damit verbunden.



Die Zeiten, in denen der Dachdecker sich mit aufwändiger Aufzugstechnik - von der Lkw-Abladung der Dachziegelpalette bis zum Transport direkt vor Ort - abmühen muss, sind vorbei. Unser neuer Palfinger PK36002 Spezialhochkran hebt für Sie die Dachziegel direkt vom LKW aufs Dach. Eine wesentliche Erleichterung für den Handwerker. Besonders sinnvoll ist der Einsatz des Hochkrans auf Baustellen mit großen Dachflächen, sowie überall dort, wo ein Absetzen der Dachziegel am Boden aus Platzgründen nur eingeschränkt möglich ist, wie z.B. in Innenstädten.

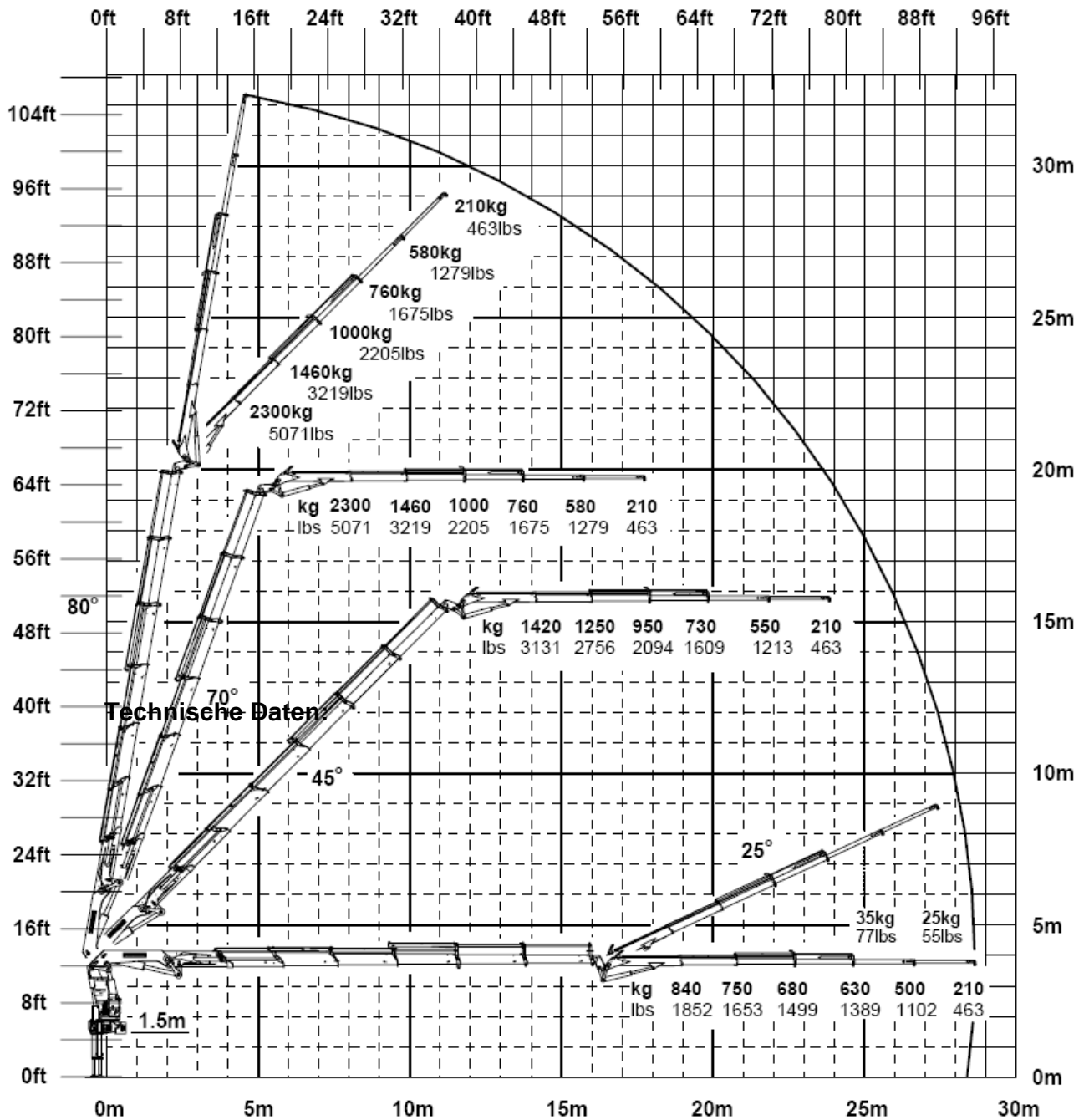
Die Vorteile im Überblick:

- die Dachziegel werden direkt von der Ladefläche aufs Dach gehoben
- keine extra Kosten für einen Aufzug zum Transport der Dachziegel
- sehr geringer Platzbedarf, da keine Lagerflächen benötigt werden.
- alles nötige Zubehör zur Entladung auf der Baustelle ist dabei
- bei gleichzeitigem Materialtransport keine extra Anfahrtskosten
- zügiges Abladen der Paletten durch Schwingungsdämpfung möglich

Auf der Rückseite haben wir die wichtigsten technischen Daten zum Hochkran für Sie zusammengestellt. Wünschen Sie weitere Informationen zu unserem Hochkranservice oder Fuhrpark allgemein, zögern Sie nicht mich anzurufen.



Traglast Diagramm



PK 36002 Performance Technische Daten (EN 12999 H1-B3)	
Max. Hubkraft	12000 kg/117,7 kN
Max. Reichweite (mit 2. Knickarm)	30,8 m
Kranbreite zusammengelegt	2,5 m
Schwenkbereich	endlos
Abstützbreite Standard	6,0 m
Eigengewicht Kran	3495 kg